



Neo  
Portföy



# Portföy Pusulası

Mayıs 2026

- Fon Dağılımları
- Portföy Performansları



# Temkinli Dağılım



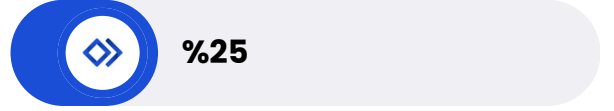
## Kimler için?

Düşük riskle yatırım yapmayı tercih eden, negatif getiri gün sayısını minimize etmek isteyen yatırımcılar için uygundur. Portföy, **mevduat üzeri getiri hedefiyle** tasarlanmıştır.

## Güncel Fon Dağılımı

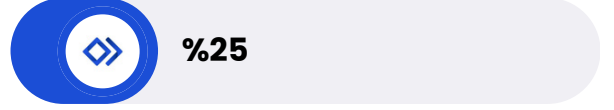
### NRG – Para Piyasası Fonu

Risk Değeri: Çok Düşük (1/7)



### NZT – Para Piyasası Serbest Fon

Risk Değeri: Düşük (2/7) **(Nitelikli Yatırımcı)**



### NBO – Borçlanma Aracı Fonları

Fon Sepeti Fonu

Risk Değeri: Yüksek (5/7)



## Fon Seçimlerine Dair Notlar

Piyasalarda ABD–İran hattında ateşkese yönelik beklentilerin güçlenmesi, jeopolitik riskleri bir miktar azaltırken; **küresel ölçekte devam eden enflasyon baskısı**, merkez bankalarının faiz indirim sürecini ötelemesine neden oluyor. Bu görünüm, **faizli enstrümanların cazibesini koruduğu bir döneme işaret ediyor.**

Özellikle **Mayıs ayında işlem gün sayısının sınırlı olması, kısa vadeli getiri arayışında faiz bazlı ürünlerin öne çıkmasını destekliyor.** Bu doğrultuda portföyde NRG, NZT ve NBO üçlüsü korunmuştur.

NRG Para Piyasası Fonu ve NZT Para Piyasası Serbest Fon portföyde %25'er ağırlıkla yer alırken, likidite ve düşük riskli getiri yapısı korunmuştur. **NZT'nin tahvil içermeyen esnek yapısı, faiz ve tahvil oynaklığına karşı ek bir avantaj sunmaktadır.**

Bununla birlikte, **NBO – Borçlanma Araçları Fon Sepeti Fonu'nun ağırlığı %50'ye çıkarılmıştır.** Bu tercih ile faiz ortamının sunduğu getirinin bir adım ötesine geçilerek, **kontrollü riskle ek getiri potansiyelinden faydalanılması hedeflenmektedir.**

Bu yapı ile temkinli portföy, mevcut makro koşullarda likiditeyi koruyan, faiz getirisini önceliklendiren ve sınırlı riskle ek getiri arayan dengeli bir strateji sunmaktadır.

# Dengeli Dağılım

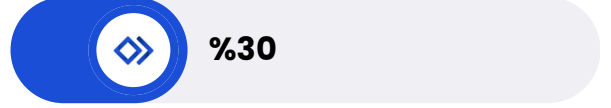


## Kimler için?

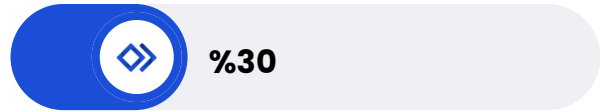
**Dengeli risk almayı tercih eden ve piyasadaki fırsatlardan da yararlanmak isteyen** yatırımcılara yöneliktir. Portföyde stabil getiriye sağlayabilecek düşük riskli fonlar ve mevduat üzeri ek getiri için hisse/altın ve yabancı hisse bulunmaktadır.

## Güncel Fon Dağılımı

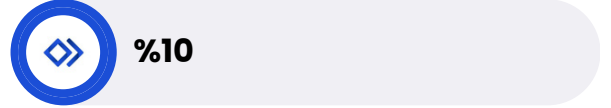
**NRG** - Para Piyasası Fonu  
Risk Değeri: Çok Düşük (1/7)



**NBO** - Borçlanma Aracı Fonları  
Fon Sepeti Fonu  
Risk Değeri: Yüksek (5/7)



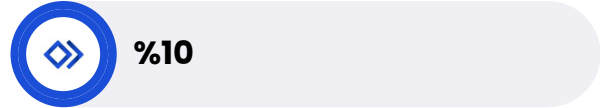
**NAU** - Altın Fonu  
Risk Değeri: Yüksek (6/7)



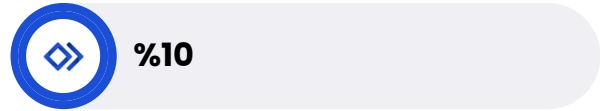
**NTI** - Teknoloji ve İnovasyon Değişken Fon  
Risk Değeri: Yüksek (6/7)



**NZH** - İkinci Değişken Fon  
Risk Değeri: Yüksek (6/7)



**NUH** - Üçüncü Hisse Senedi Fonu - HSYF  
Risk Değeri: Yüksek (6/7)



## Fon Seçimlerine Dair Notlar

Küresel tarafta jeopolitik risklerin azalmasıyla birlikte risk iştahı toparlanırken, enflasyon ve faiz indirimi sürecine dair belirsizlikler devam ediyor. Bu nedenle **portföyde getiri potansiyeli ile risk kontrolü birlikte gözetilmiştir.**

**Portföyün %60'lık kısmı NRG (%30) ve NBO (%30) ile sabit getirili enstrümanlarda** konumlandırılarak likidite korunmuş, aynı zamanda faiz ortamının sunduğu getiriden faydalanılması hedeflenmiştir.

**Hisse tarafında ise yapı daha tematik ve dağıtılmış hale getirilmiştir.** Önceki dönemde yer alan **NKC çıkarılırken, yerine NTI (%10) ile teknoloji ve çip rallisine katılım, NUH (%10) ile BİST'te özellikle yan hisselerdeki fırsatlardan yararlanma** hedeflenmiştir. **NZH (%10) ise esnek yapısıyla portföye denge sağlamaya devam etmektedir.**

**Altın Fonu (NAU) %10 seviyesinde korunarak,** küresel belirsizliklere karşı portföyde denge unsuru olarak tutulmaktadır.



## Kimler için?

**Uzun vadeli yatırımı tercih eden ve yüksek risk alarak, yüksek getiriye hedefleyen** yatırımcılara yöneliktir. İçeriğinde altındaki yükselişe öne çıkabilecek altın fonu, yerli/yabancı hisse senedi fonları yer almaktadır.

## Güncel Fon Dağılımı

**NRG** - Para Piyasası Fonu  
Risk Değeri: Çok Düşük (1/7)



**NZH** - İkinci Değişken Fon  
Risk Değeri: Yüksek (6/7)



**NTI** - Teknoloji ve İnovasyon Değişken Fon  
Risk Değeri: Yüksek (6/7)



**NAU** - Altın Fonu  
Risk Değeri: Yüksek (6/7)



**NKC** - İkinci Hisse Senedi Fonu - HSYF  
Risk Değeri: Yüksek (6/7)



**NUH** - Üçüncü Hisse Senedi Fonu - HSYF  
Risk Değeri: Yüksek (6/7)



## Fon Seçimlerine Dair Notlar

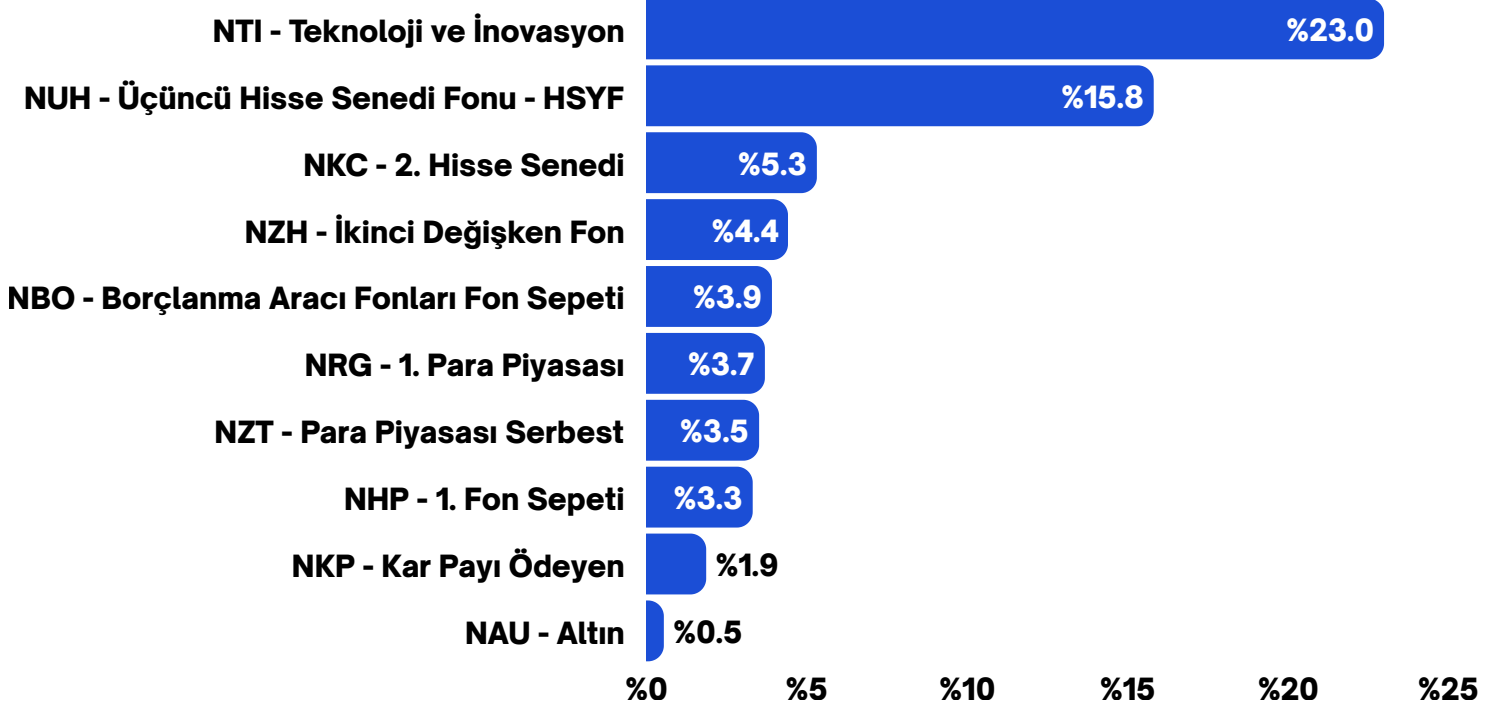
Küresel tarafta savaşın sona ermesine yönelik beklentiler, piyasalarda risk iştahını destekleyen bir ortam oluşturmaya devam ediyor. Bununla birlikte enflasyon ve faiz indirim sürecine dair belirsizlikler tamamen ortadan kalkmış değil. Bu nedenle **portföyde yüksek getiri hedefi korunurken, çeşitlendirme ve esneklik ön planda tutulmuştur.**

Portföyün büyük bölümü hisse senedi ve tematik fonlardan oluşmaktadır. **Küresel tarafta çip, savunma ve siber güvenlik gibi alanlara yatırım yapan NTI – Teknoloji ve İnovasyon Değişken Fon** ile büyüme temalarına katılım sürdürülmektedir. Yerli hisse tarafında, **NKC ve NUH hisse senedi fonları ile BIST'te sektör ve şirket bazlı fırsatlara odaklanılırken, NZH Değişken Fon esnek yapısıyla piyasa koşullarına göre hisse ağırlığını artırıp azaltabilme kabiliyeti sunarak portföye denge** sağlamaktadır. Bu yapı, endeks bazlı hareketten ziyade hisse bazlı ayrışma beklentisini yansıtmaktadır.

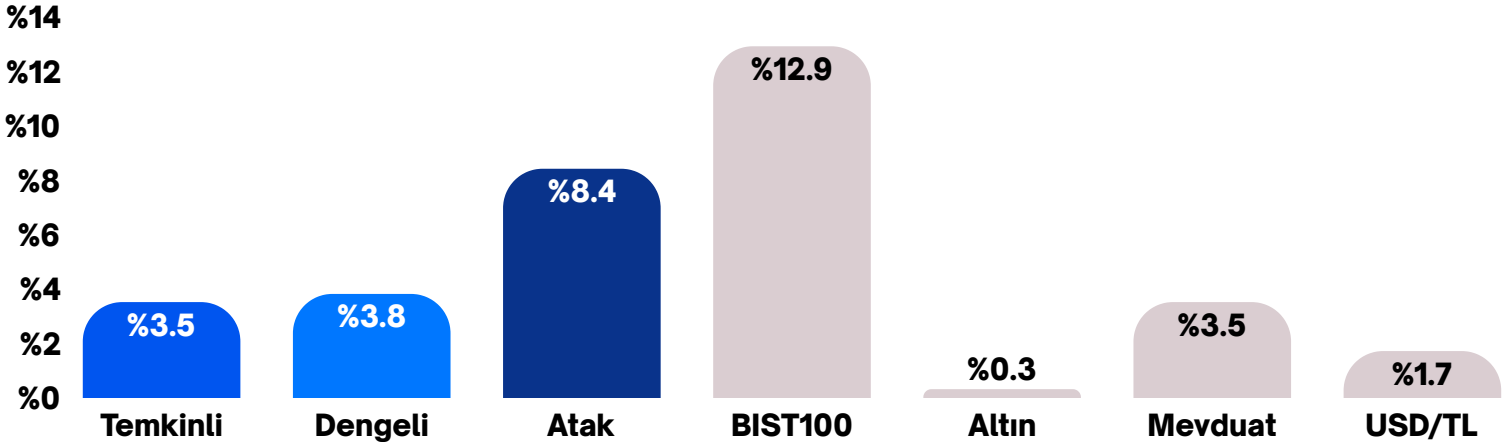
Küresel belirsizliklere karşı **Altın Fonu (NAU) portföyde %15 seviyesinde tutulurken, NRG Para Piyasası Fonu %20 ağırlıkla likidite ve kısa vadeli getiri amacıyla portföyde yer almaya devam etmektedir.** Bu dağılım ile atak portföy, artan risk iştahına uyum sağlayan; ancak olası dalgalanmalara karşı kontrollü ve çeşitlendirilmiş bir büyüme stratejisi sunmaktadır.



## Dağılımlarda Yer Alan Fonlar – Nisan Ayı Getiri



## Fon Dağılımları – Nisan Ayı Karşılaştırmalı Getiri





## Çekince Bildirimi

Bu yayın ve dokümandaki her türlü bilgi, yorum ve değerlendirmeler hazırlandığı tarih itibarıyla mevcut piyasa koşulları ve güvenilirliğine inanılan kaynaklardan derlenerek karşılığında herhangi bir maddi menfaat temin edilmeksizin yatırımcıları bilgilendirmek amacıyla, Neo Portföy Yönetimi A.Ş. tarafından hazırlanmıştır.

Burada sunulan görüş, bilgi ve veriler, herhangi bir yatırım aracının alım-satım teklifi ve/veya taahhüdü anlamına gelmemektedir ve yatırım danışmanlığı kapsamında değildir. Yatırım Danışmanlığı hizmeti; aracı kurumlar, portföy yönetim şirketleri, mevduat kabul etmeyen bankalar ile müşteri arasında imzalanacak yatırım danışmanlığı sözleşmesi çerçevesinde kişiye özel sunulmaktadır.

Yatırımcıların verecekleri yatırım kararları ile burada sunulan görüş, bilgi ve veriler arasında bir bağlantı kurulamayacağı gibi, burada yer alan bilgi, yorum ve değerlendirmelerin kullanımı sonucunda ortaya çıkacak doğrudan ve/veya dolaylı zararlardan, kâr yoksunluğundan, manevi zararlardan ve üçüncü kişilerin uğrayabileceği zararlardan Neo Portföy'ün ya da çalışanlarının herhangi bir sorumluluğu bulunmamaktadır.

Bu yayın ve dokümanlarda yer alan yorum ve tavsiyeler, yorum ve tavsiyede bulunanların kişisel görüşlerine dayanmaktadır. Bu görüşler mali durumunuz ile risk ve getiri tercihlerinize uygun olmayabilir. Bu nedenle, sadece burada yer alan bilgilere dayanılarak yatırım kararı verilmesi beklentilerinize uygun sonuçlar doğurmayabilir. Geçmişteki performanslar gelecekteki performansın bir göstergesi ya da garantisi olarak kabul edilmemelidir.



 90 212 344 07 30

 @neo\_portfoy



[www.neoportfoy.com.tr](http://www.neoportfoy.com.tr)



Levent Mah. Gonca Sk. Emlak Bankası  
Pasajı No:22 İç Kapı No:40  
Beşiktaş/İSTANBUL